

# Ic zeg adiu à4

Anonymus, 16. Jh.

Bayerische Staatsbibliothek München, Musikabteilung, Signatur: 4 Mus.pr. 167

C  
Ic seg a - diu, wy twe wy moeten schei -

A  
Ic seg a - diu, ik seg a - diu, wy moe -

T  
Ic seg a - diu, wij twee wij moe - ten schei -

B  
Ic seg a - diu, wij twee wij moe - ten schei - den wy

7  
1. den, den, ic laet by hu de her-te myn al war ghi  
2. den, den, ic laet by hu de her-te myn al war ghi  
1. ten schei - den den, ik laet by hu da her-te myn al war ghy  
2. ten, den, den, ic laet by hu de her-te myn  
1. den. den. ic laet by hu de her-te myn  
2. den. den. ic laet by hu de her-te myn  
moeten schei - den. den. ic laet by hu de her-te myn

15  
syt, dar sal ic syn tsy druck oft pyn,  
syt, dar sal ic syn! tsy druck oft pyn, al-tyt sult  
al war ghy syt dar sal ic syn, tsy druck oft pyn, al-tyt sult  
al war ghy syt dar sal ic syn, tsy druck oft pyn, al - tyt sult ghy

21  
1. al - tyt sult ghi die lief - ste syn.  
2. al - tyt sult ghi die lief - ste syn.  
1. ghy die lief - ste syn, tys druck oft pyn, al-tyt sult syn.  
2. ghy die lief - ste syn, tys druck oft pyn, al-tyt sult syn.  
1. ghy die lief - ste syn, al-tyt sult syn.  
2. ghy die lief - ste syn, al-tyt sult syn.  
die lief - ste syn, al - tyt sult ghy die lief-ste syn.

Cantus

# Ic zeg adiu à4

Anonymus, 16. Jh.

Bayerische Staatsbibliothek München, Musikabteilung, Signatur: 4 Mus.pr. 167

2

Ic seg a - diu, wy twe wy

6

1. 2.

moe-ten\_\_\_\_\_ schei - den, den,

10

ic laet by hu de her-te myn al war ghi

15

2

syt, dar sal ic syn tsy druck oft pyn,

21

al-tyt sult ghi die\_\_\_\_\_ lief - ste

25

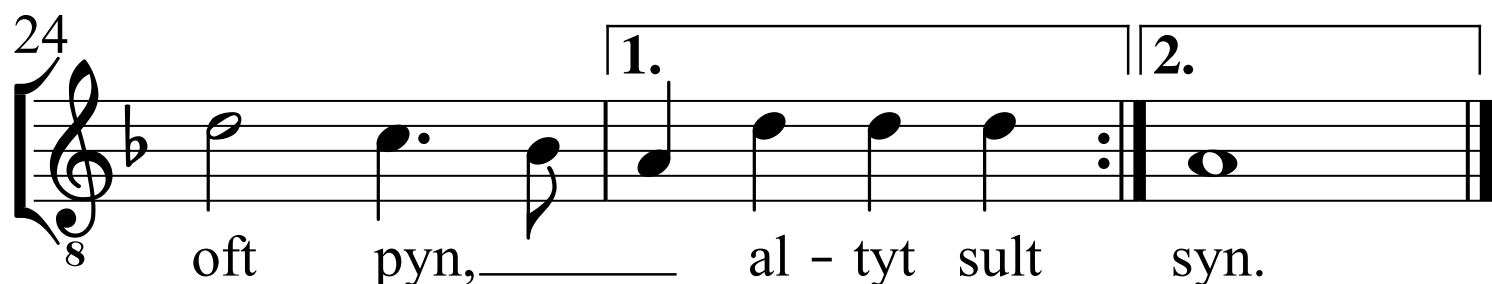
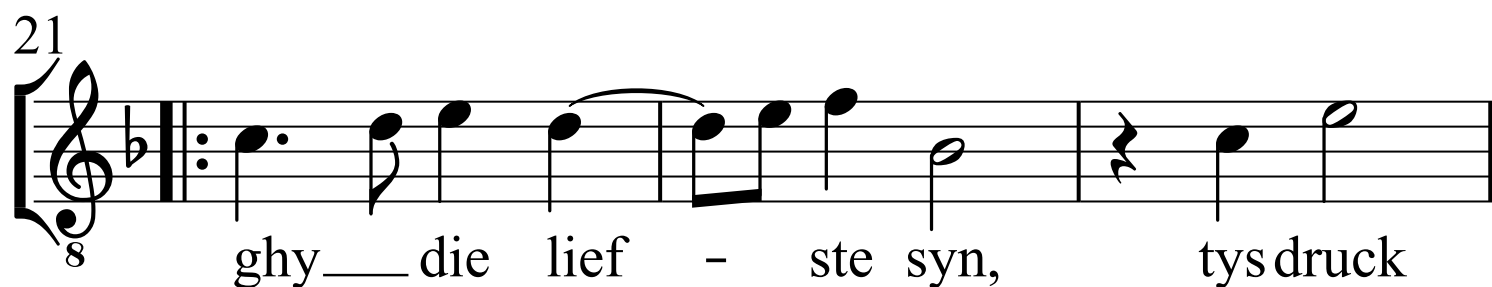
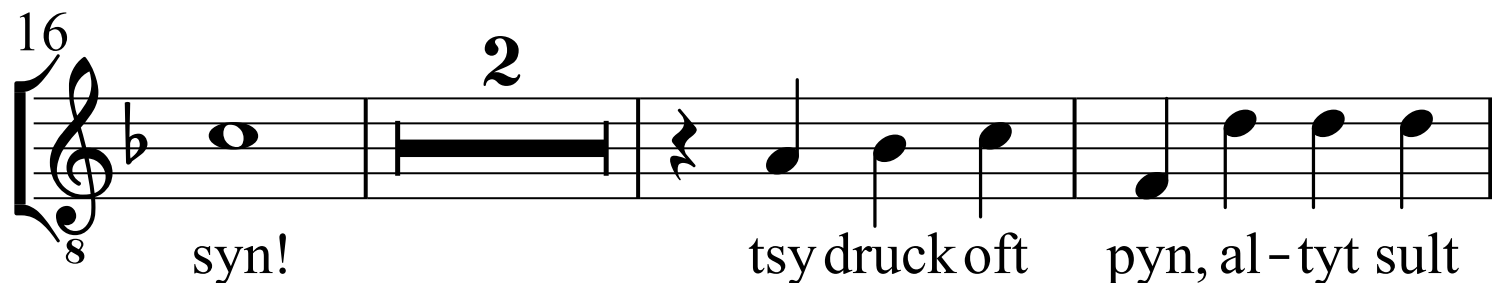
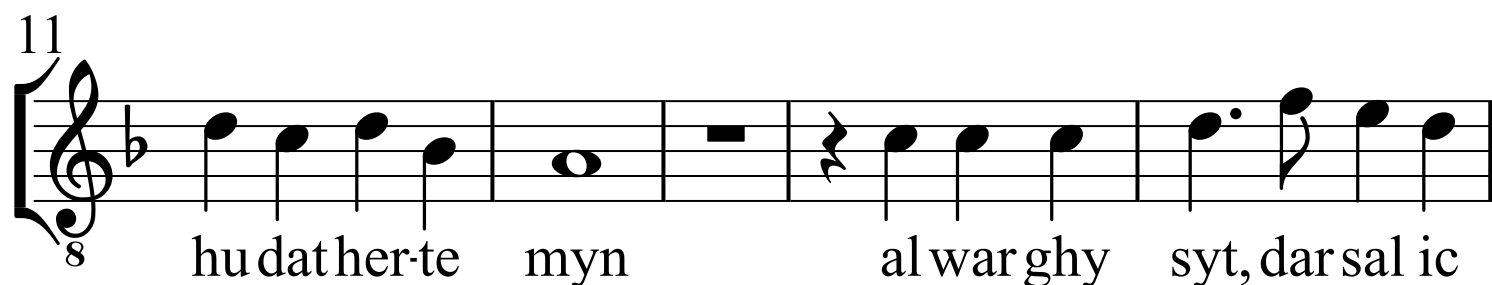
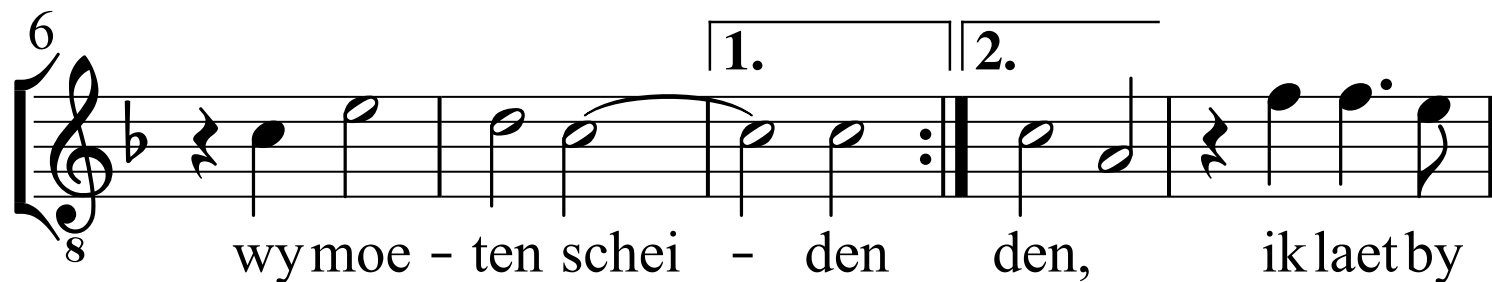
1. 2.

syn. syn.

## Ic zeg adiu à4

Anonymus, 16. Jh.

Bayerische Staatsbibliothek München, Musikabteilung, Signatur: 4 Mus.pr. 167



Tenor

# Ic zeg adiu à4

Anonymus, 16. Jh.

Bayerische Staatsbibliothek München, Musikabteilung, Signatur: 4 Mus.pr. 167

8 Ic seg a-diu, wij twee wij

4 moeten scheidē - -

8 1. 2. den. den. ic laet by hu de her-te

14 myn al war ghy syt dar sal ic

18 syn, tsy druck oft pyn, al-tyt sult

21 ghy die lief-ste

24 1. 2. syn, al-tyt sult syn.

Bassus

# Ic zeg adiu à4

Anonymus, 16. Jh.

Bayerische Staatsbibliothek München, Musikabteilung, Signatur: 4 Mus.pr. 167

